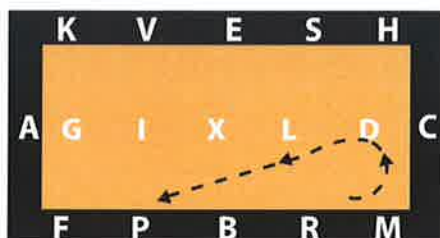


Galop 3

Être autonome dans le groupe
Ajuster le harnachement

Diriger son cheval aux trois
allures sur des sauts isolés
ou en terrain varié

Question 1 : Nommer ces figures de manège.



Question 2 : Le mécanisme du pas et du trot

Cochez les bonnes réponses

LE PAS

- Le pas est une allure sautée à 2 temps
- Le pas est une allure d'environ 7 km/h
- Le pas est une allure marchée à 4 temps
- Le premier membre posé est l'antérieur

LE TROT

- Le trot est une allure sautée à 2 temps
- Le premier membre posé est le postérieur
- Le trot est une allure qui fonctionne par bipèdes diagonaux
- Le trot est une allure d'environ 30 km/h

Question 3 : Le rôle de la ferrure

Cochez les bonnes réponses

- Le fer protège la corne de l'usure
- Le parage doit respecter les aplombs naturels du cheval
- Les fers doivent être changé tous les 6 mois
- Les fers aident le cheval à mieux manger
- On peut ferrer un cheval seulement des antérieurs
- Si le cheval perd un fer il faut tous les enlever

Question 4 : L'assiette

Cochez les bonnes réponses

- Aisance du cavalier à préparer son cheval
- Aisance et équilibre du cavalier qui lui permettent de suivre les mouvements du cheval
- Façon de s'allonger sur la selle de son cheval
- Répartir son poids du corps pour accompagner et contrôler le mouvement du cheval

Question 5 : Trotter sur le bon bipède diagonal

Cochez les bonnes réponses

- | | |
|--|---|
| <input type="checkbox"/> Pour soulager le dos de son cheval | <input type="checkbox"/> Pour ne pas avoir mal au coeur |
| <input type="checkbox"/> Pour soulager les membres de son cheval | <input type="checkbox"/> Pour soulager les sabots |
| <input type="checkbox"/> Pour mieux dessiner les diagonales | <input type="checkbox"/> Pour que cela soit plus confortable pour le cavalier |

Question 6 : Que fait le cheval à l'état naturel ?

Cochez les bonnes réponses

- | | |
|---|--|
| <input type="checkbox"/> Les chevaux sont solitaires | <input type="checkbox"/> Ils vivent en groupe |
| <input type="checkbox"/> Ils passent 80% à 95% à manger et dormir | <input type="checkbox"/> Ils construisent des abris pour la nuit |
| <input type="checkbox"/> Ils font des courses | <input type="checkbox"/> Ils consacrent environ 15h à manger |

Question 7 : Retrouver la bonne définition

- | | | | |
|---------------------|---|---|--|
| Le troupeau | ■ | ■ | Organisation sociale qui fait que chaque individu est subordonné à l'autre |
| La dominance | ■ | ■ | Personne qui domine |
| La hiérarchie | ■ | ■ | Groupe d'animaux de même espèce vivant ensemble |
| Les affinités | ■ | ■ | Caractéristique des hommes et des animaux qui les poussent à vivre en groupe |
| L'instinct grégaire | ■ | ■ | Sympathie |

Question 8 : Relier le nom avec la litière correspondante



■
Lin

■
Paille

■
Copeaux

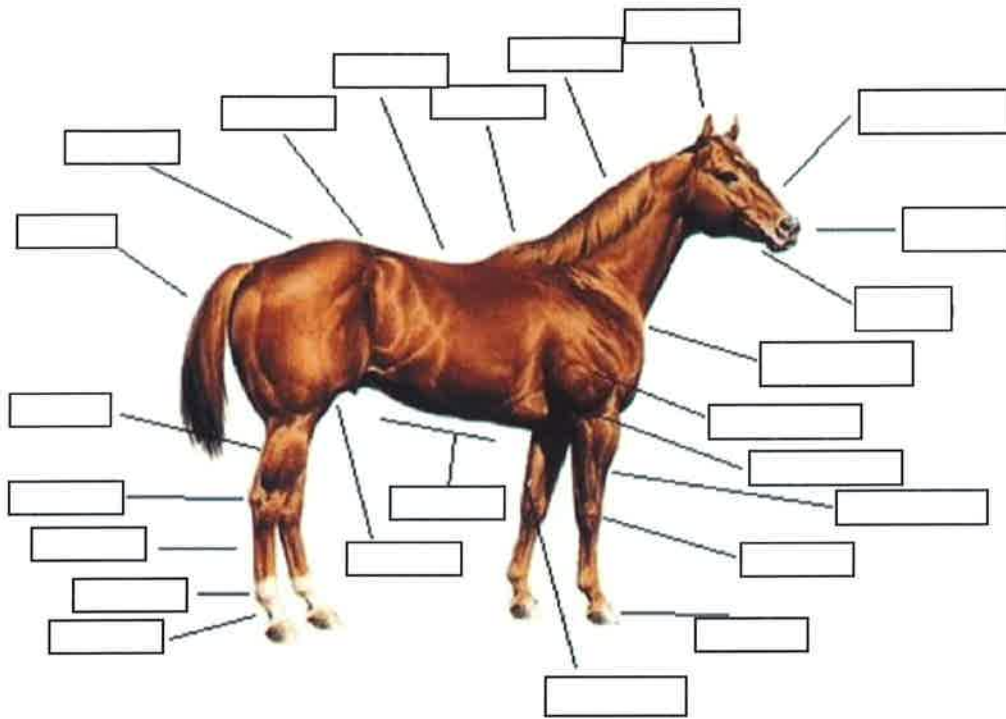
Question 9 : Les races

Cochez les bonnes réponses

- | | |
|--|---|
| <input type="checkbox"/> Akhal-Téké | <input type="checkbox"/> Connemara |
| <input type="checkbox"/> Selle Américain | <input type="checkbox"/> Entier |
| <input type="checkbox"/> Trait du Nord | <input type="checkbox"/> Palomino |
| <input type="checkbox"/> Griffon Cortal | <input type="checkbox"/> Braque de Weimar |
| <input type="checkbox"/> Falabella | <input type="checkbox"/> Haflinger |

Question 10 : Compléter ce schéma

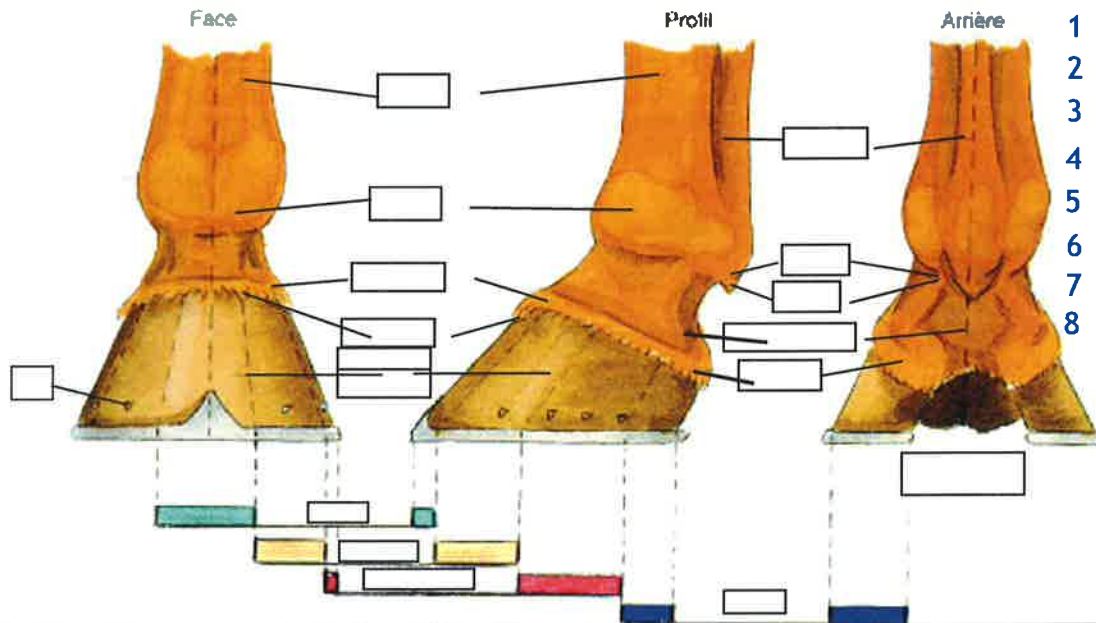
Placez le numéro correspondant à une définition dans la bonne case



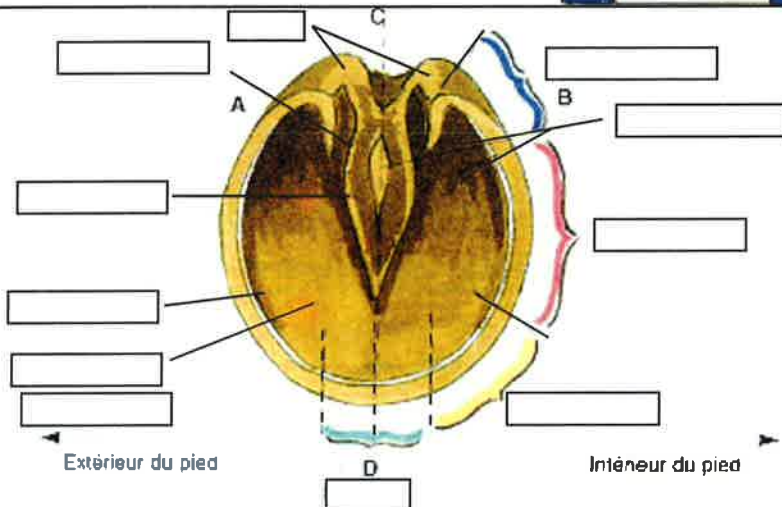
- | | | | |
|----|------------|----|-----------|
| 1 | Queue | | |
| 2 | Croupe | | |
| 3 | Rein | | |
| 4 | Garrot | | |
| 5 | Oreilles | | |
| 6 | Menton | | |
| 7 | Bras | | |
| 8 | Jarret | | |
| 9 | Dos | 13 | Boulet |
| 10 | Coude | 14 | Crinière |
| 11 | Avant-bras | 15 | Chanfrein |
| 12 | Genou | 16 | Epaule |
| | | 17 | Canon |
| | | 18 | Chataigne |
| | | 19 | Paturon |
| | | 20 | Naseau |
| | | 21 | Sabot |
| | | 22 | Jambe |
| | | 23 | Ventre |
| | | 24 | Grasset |

Question 11 : Le sabot

Placez le numéro correspondant à une définition dans la bonne case



- | | | | |
|---|------------|----|----------------|
| 1 | Talon | | |
| 2 | Fourchette | | |
| 3 | Pince | | |
| 4 | Périople | | |
| 5 | Fanon | | |
| 6 | Ergot | 9 | Boulet |
| 7 | Muraille | 10 | Mamelle |
| 8 | Canon | 11 | Tendons |
| | | 12 | Pli du paturon |
| | | 13 | Rivets |
| | | 14 | Glômes |
| | | 15 | Couronne |
| | | 16 | Quartier |



- | | |
|----|----------------|
| 1 | Lacune latéral |
| 2 | Lacune médiane |
| 3 | Ligne blanche |
| 4 | Mamelle |
| 5 | Talon |
| 6 | Sole |
| 7 | Glômes |
| 8 | Pince |
| 9 | Quartier |
| 10 | Fourchette |

Question 12 : Relier la définition des marques blanches avec la bonne photo



Pelote

Balzane

Liste

Question 13 : Relier chaque robe avec la bonne photo



Isabelle

Alezan brûlé

Café au lait

Souris

Palomino

Question 14 : Reliez chaque discipline avec la bonne photo



Concours
Complet

Horse Ball

Saut d'obstacles

Attelage

Dressage

Voltige

Question 15 : Le dopage

Cochez les bonnes réponses

- La France n'interdit pas de concourir sous médication
- Certains médicaments sont considérés comme dopant
- Après un contrôle positif, je peux quand même concourir

- Je peux monter à cheval après avoir bu de l'alcool
- Un contrôle anti-dopage peut être effectué à tout moment
- Les contrôles anti-dopage sont effectués par les entraîneurs

Cadre réservé à l'enseignant